

Pour nous joindre : 07.54.12.03.14
copa75@liste.parisnanterre.fr
<https://efis.parisnanterre.fr/copa75/>

Construire ensemble la politique parisienne de protection de l'enfance COPA75

—

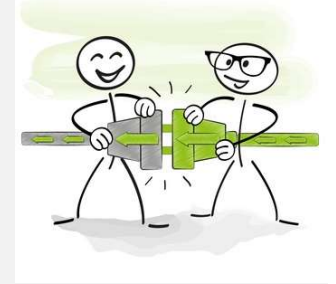


Hélène Join-Lambert, Séverine Euillet, Fabien Deshayes, Anna Rurka

Présentation générale du projet COPA75

- Fruit d'une étroite collaboration entre :
 - Centre de recherches en éducation et formation (CREF, Université Paris Nanterre)
 - Observatoire Parisien de la Protection de l'Enfance.
- Cadre : schéma parisien de la protection de l'enfance
- **L'implication des personnes concernées** dans la co-construction du schéma :
 - enjeu démocratique
 - objet même de recherche
- La recherche vise à :
 - développer, analyser, un **processus de co-construction**,
 - tenir compte des enjeux de **la participation numérique**.

Objectifs de la recherche



- **Mettre en place une démarche expérimentale** de co-construction dans le cadre du schéma de protection de l'enfance ;
- **Recueillir le point de vue des parents d'enfants** suivis sur le fonctionnement actuel de la protection de l'enfance ;
- **Accompagner les parents à contribuer** à l'amélioration des dispositifs et des mesures de protection de l'enfance, en participant à la construction du schéma ;
- **Identifier les potentiels, les obstacles, les leviers pour la participation**, y compris la participation numérique, de l'ensemble des parents concernés, aux différents niveaux de décisions qui les concernent : prévention, interventions, dispositifs, politiques publiques.

Méthodologie

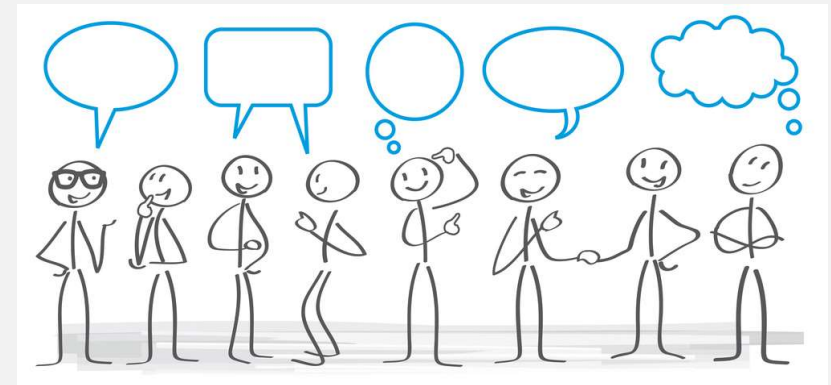
Un principe général : recueillir le point de vue des parents, permettre leur expression et en tenir compte effectivement dans le schéma

1- groupes de travail

Avec des parents volontaires (assurance d'anonymat et la confidentialité) et représentatifs de la diversité des dispositifs

2 missions principales :

- Identifier des thématiques, et formuler des questions pour un questionnaire à destination de l'ensemble des parents
- Contribuer au contenu du schéma, autour des droits de l'enfant, et à son suivi une fois mis en place



2- questionnaire

- co-construit avec les parents au sein du ou des groupes de travail
- en ligne en avril/mai 2021 à destination de l'ensemble des parents
- restitution des résultats auprès du ou des groupes de parents

Etapes et moyens techniques pour la mise en place de la recherche

→ **Enjeu fort : l'information des parents de la mise en place de la recherche**

Pour cela :

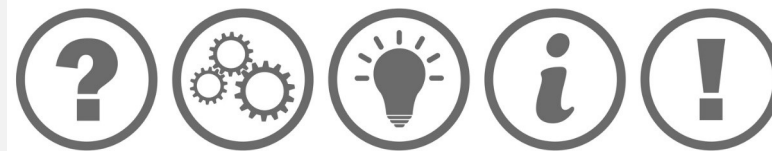
- Une affiche à porter à la connaissance des parents (affichage, transmission papier, mail) (*disponible sur le site internet*)
- Une réunion à destination de l'ensemble des parents le **15 janvier à 10h, ou 13h, ou 20h**
- Un site internet, une adresse mail et un numéro de téléphone où les chercheurs sont joignables

→ **Favoriser la participation d'un maximum de personnes et pouvoir relayer auprès des différents interlocuteurs**

<http://efis.parisnanterre.fr/copa75>



Un groupe-ressource



Composition: professionnel.le.s de la protection de l'enfance parisienne directement impliqué.e.s auprès des familles

- équipes de secteur / services habilités
- milieu ouvert / accueils de jour / accueil familial / établissements / centre maternel...

Objectifs :

- Informer les parents d'enfants suivis en protection de l'enfance de l'existence de la recherche COPA75 ;
- Apporter un éclairage sur l'environnement et les conditions de vie des familles suivies en protection de l'enfance ;
- Repérer les obstacles limitant la participation des parents à la recherche (fracture numérique, expression, etc.) ;
- Faciliter la participation des parents volontaires

Modalités de participation :

- Réunions régulières durant toute l'année 2021
- Écrire à l'adresse suivante : copa75@liste.parisnanterre.fr

<http://efis.parisnanterre.fr/copa75>

Planning général pour 2021

Janvier à Juin : réunions du groupe de travail de parents et du groupe-ressource des professionnel.le.s

Oct-nov : réunions du ou des groupes de travail pour :

- analyser ensemble les données issues du questionnaire
- recueillir leurs impressions sur l'expérience de la co-construction

Novembre : adoption du schéma parisien de protection de l'enfance

Décembre : réunion de transmission des résultats à l'ensemble des parents, puis des professionnel.le.s

Pour nous joindre : 07.54.12.03.14
copa75@liste.parisnanterre.fr
<https://efis.parisnanterre.fr/copa75/>

**Merci pour votre implication
dans cette recherche,**

N'hésitez pas à nous contacter !

—



Hélène Join-Lambert, Séverine Euillet, Fabien Deshayes, Anna Rurka